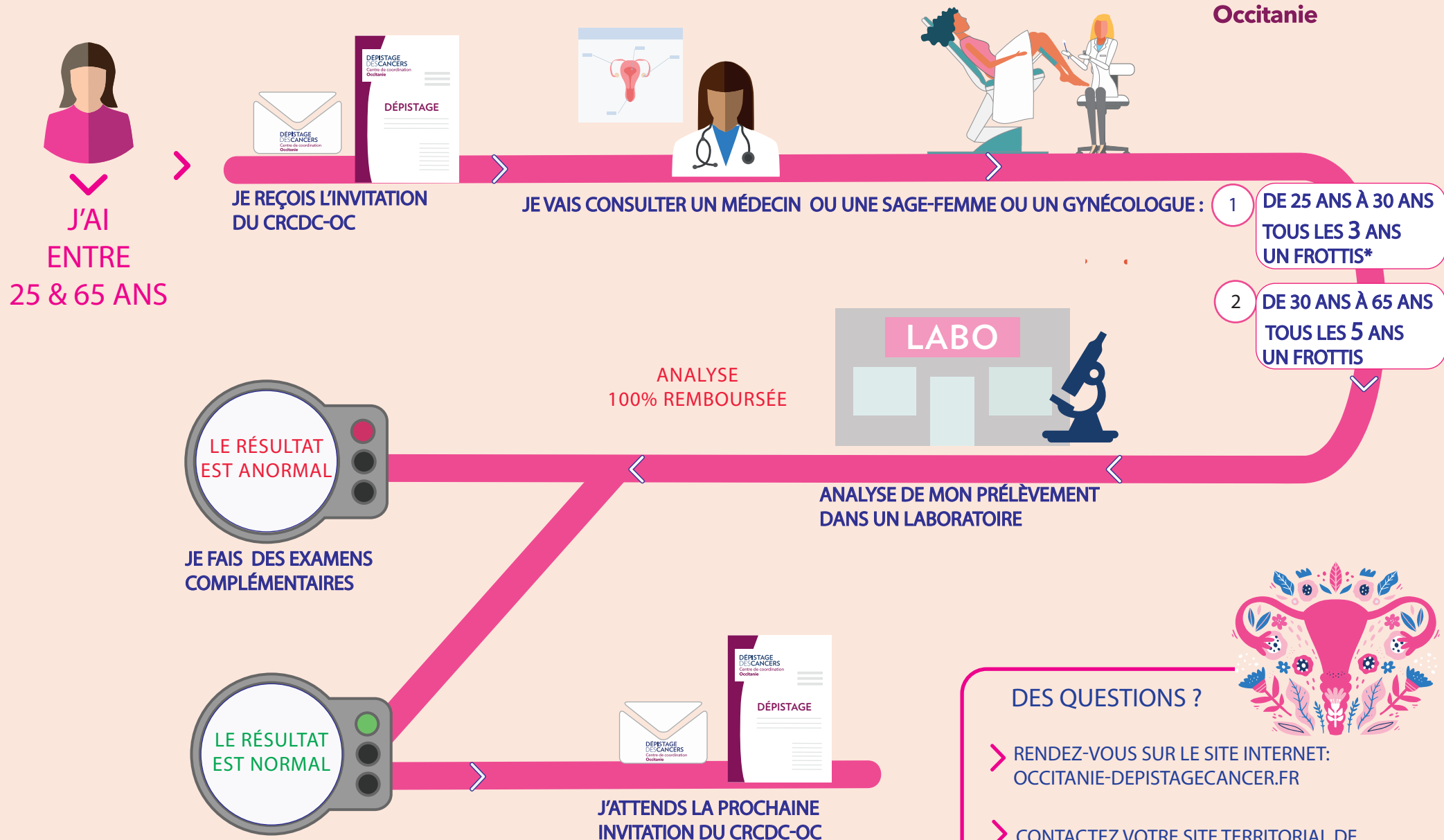


DÉPISTAGE DU CANCER DU COL DE L'UTÉRUS

UN TEST DE DÉPISTAGE POUR TOUTES LES FEMMES DE 25 À 65 ANS

DÉPISTAGE DESCANCERS

Centre de coordination
Occitanie



* après 2 tests normaux réalisés à 1 an d'intervalle